



Родоначальником выращивания мраморного мяса была Япония и изначально оценка мраморного мяса производилась только по японской шкале. Однако, ввиду большой популярности, сейчас мраморное мясо производят также в Австралии, США, Канаде, Германии. Во этих странах-производителях мраморное мясо оценивается по-разному, что часто вызывает недоразумения связанные со шкалой оценки. В данной статье рассказывается о классической японской системе, которая остается неизменной с 1988 года, и приводится ее сравнение с американской системой оценки мраморного мяса.

Качество мраморного мяса по японской шкале включает в себя следующие основные показатели.

1. Выход мяса - определяется по специальным уравнениям по срезу между 6-ым и 7-ым ребрами.

- Класс А - 72% и выше
- Класс В - 69% и выше
- Класс С - ниже 69%

2. Мраморность мяса.

В таблице приведено японской 5-бальной шкалы со шкалой BMS (Beef Marbling Standard - стандарты мраморности говядины), используемой в США.



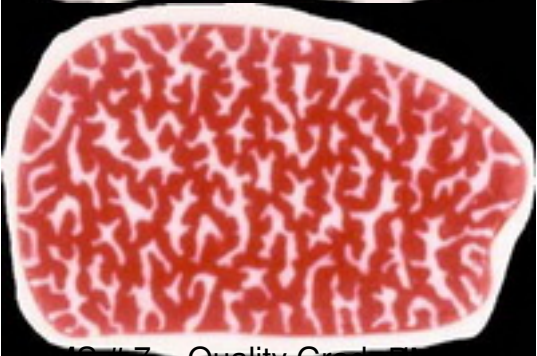
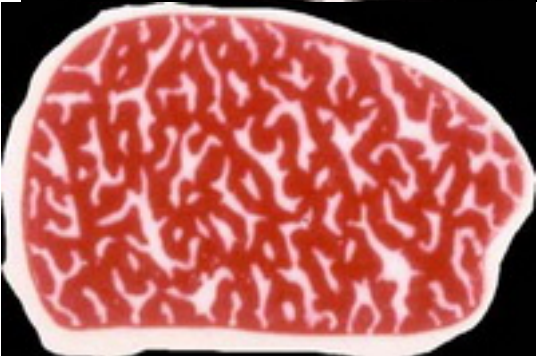
BMS # 1 = Quality Grade 1 BMS # 2 = Quality Grade 2 BMS # 3 = Quality Grade 3





BMS # 4

Quality Grade 4

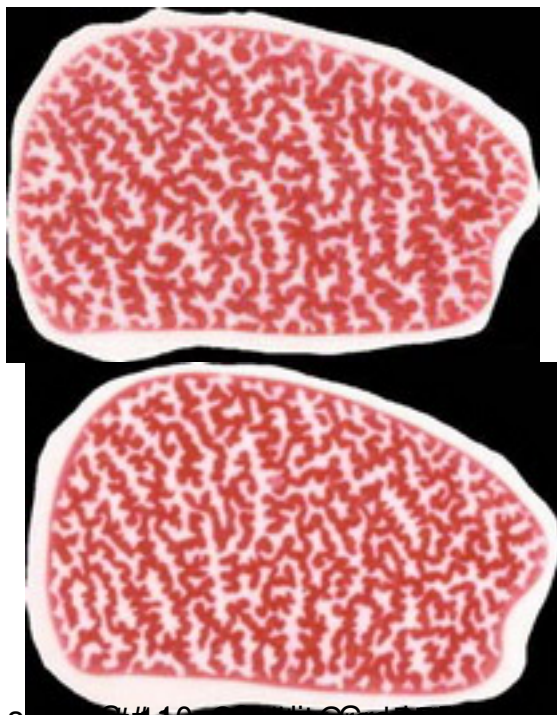


BMS # 7

BMS # 8

Quality Grade 5





3. Цвет #10 (PSE) или #9 (IHF) с качеством мяса Quality Grade 5 по цветовой шкале



№ 1, № 2, № 3, № 4, № 5, № 6, № 7, № 8, № 9, № 10, № 11, № 12, № 13, № 14, № 15, № 16, № 17, № 18, № 19, № 20, № 21, № 22, № 23, № 24, № 25, № 26, № 27, № 28, № 29, № 30, № 31, № 32, № 33, № 34, № 35, № 36, № 37, № 38, № 39, № 40, № 41, № 42, № 43, № 44, № 45, № 46, № 47, № 48, № 49, № 50, № 51, № 52, № 53, № 54, № 55, № 56, № 57, № 58, № 59, № 60, № 61, № 62, № 63, № 64, № 65, № 66, № 67, № 68, № 69, № 70, № 71, № 72, № 73, № 74, № 75, № 76, № 77, № 78, № 79, № 80, № 81, № 82, № 83, № 84, № 85, № 86, № 87, № 88, № 89, № 90, № 91, № 92, № 93, № 94, № 95, № 96, № 97, № 98, № 99, № 100



№ 1, № 2, № 3, № 4, № 5, № 6, № 7, № 8, № 9, № 10, № 11, № 12, № 13, № 14, № 15, № 16, № 17, № 18, № 19, № 20, № 21, № 22, № 23, № 24, № 25, № 26, № 27, № 28, № 29, № 30, № 31, № 32, № 33, № 34, № 35, № 36, № 37, № 38, № 39, № 40, № 41, № 42, № 43, № 44, № 45, № 46, № 47, № 48, № 49, № 50, № 51, № 52, № 53, № 54, № 55, № 56, № 57, № 58, № 59, № 60, № 61, № 62, № 63, № 64, № 65, № 66, № 67, № 68, № 69, № 70, № 71, № 72, № 73, № 74, № 75, № 76, № 77, № 78, № 79, № 80, № 81, № 82, № 83, № 84, № 85, № 86, № 87, № 88, № 89, № 90, № 91, № 92, № 93, № 94, № 95, № 96, № 97, № 98, № 99, № 100